

# DIN 3670

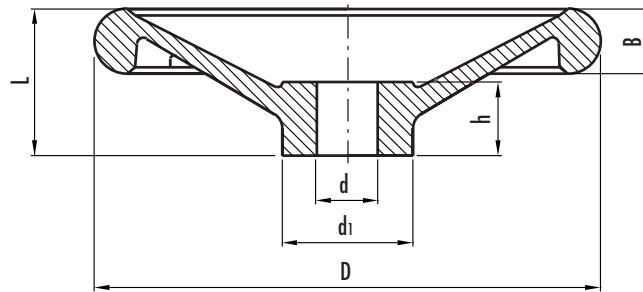
## Solid handwheels

- **Cast aluminium.**
- **Turned and mirror polished rim.** The other surfaces are fine sandblasted with matte finish.
- **Hub** with:
  - B** = standard H7 tolerance plain bore
  - K** = standard H7 tolerance reamed bore with DIN 6885/1 P9 keyway (see table on page 669).
- **Axial retaining washer** (on request) type GN 184 (page 452).
- Axial and radial runout lower than IT 12.



DIN 3670 handwheels can be supplied only without handle.

For fixing DIN 3670 on shafts by a grub screw see GN 110 drilling technical information on page 668.



Standard elements	Main dimensions				Bore			Weight
	Description	D	d1	B	L	d H7	h	Keyway
DIN 3670-80-B10 DIN 3670-80-B12 DIN 3670-80-K10 DIN 3670-80-K12	80	26	14	29	10 12 10 12	16	• •	128 127 126 125
DIN 3670-100-B10 DIN 3670-100-B12 DIN 3670-100-K10 DIN 3670-100-K12	100	28	15	33	10 12 10 12	17	• •	188 185 187 184
DIN 3670-125-B12 DIN 3670-125-B14 DIN 3670-125-K12 DIN 3670-125-K14	125	31	16	36	12 14 12 14	18	• •	306 304 304 302
DIN 3670-160-B14 DIN 3670-160-B16 DIN 3670-160-K14 DIN 3670-160-K16	160	36	18	40	14 16 14 16	20	• •	514 508 511 505
DIN 3670-200-B18 DIN 3670-200-B20 DIN 3670-200-K18 DIN 3670-200-K20	200	42	22	45	18 20 18 20	24	• •	943 938 940 935
DIN 3670-250-B22 DIN 3670-250-B24 DIN 3670-250-K22 DIN 3670-250-K24	250	48	26	50	22 24 22 24	28	• •	1608 1596 1604 1592
DIN 3670-315-B26 DIN 3670-315-B30 DIN 3670-315-K26 DIN 3670-315-K30	315	56	28	56	26 30 26 30	33	• •	2695 2683 2690 2678
DIN 3670-400-B30 DIN 3670-400-B32 DIN 3670-400-K30 DIN 3670-400-K32	400	65	32	63	30 32 30 32	38	• •	4545 4342 4535 4332