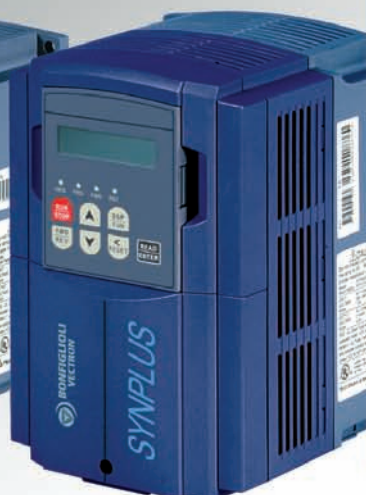
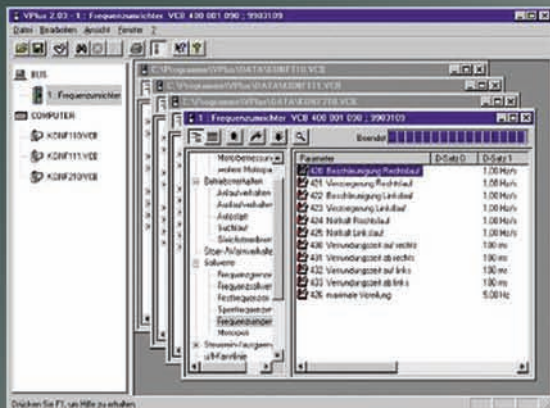


Prisliste EI & Automation 2010/2011

Gyldig fra December 2010





Bonfiglioli Vectron frekvensomformere type SYN10 Erstatter TECO type E2

SYN10 (input 1x230V, output 3x230V)			
Type	kW	A	DKK IP20
SYN10 S 220 01 AF	0,2	1,4	1.422
SYN10 S 220 03 AF	0,4	2,3	1.467
SYN10 S 220 05 AF	0,75	4,2	1.547
SYN10 S 220 07 AF	1,5	7,5	2.436
SYN10 S 220 09 AF	2,2	10,5	2.800

SYN10 (input 1x230V, output 3x230V)			
Type	kW	A	DKK IP65
SYN10 S 220 01 AF IP65 S	0,2	1,4	3.067
SYN10 S 220 03 AF IP65 S	0,4	2,3	3.191
SYN10 S 220 05 AF IP65 S	0,75	4,2	3.298
SYN10 S 220 07 AF IP65 S	1,5	7,5	4.427
SYN10 S 220 09 AF IP65 S	2,2	10,5	4.951

SYN10 (input 3x400V, output 3x400V)			
Type	kW	A	DKK IP20
SYN10 T 400 05 AF	0,75	2,3	2.960
SYN10 T 400 07 AF	1,5	3,8	3.404
SYN10 T 400 09 AF	2,2	5,2	3.778

SYN10 (input 3x400V, output 3x400V)			
Type	kW	A	DKK IP65
SYN10 T 400 05 AF IP65 S	0,75	2,3	5.004
SYN10 T 400 07 AF IP65 S	1,5	3,8	5.422
SYN10 T 400 09 AF IP65 S	2,2	5,2	6.018

Tilbehør til SYN10		DKK
Type		
DIN adapter SYN10		57

Klasse B filtre for E2 (Kl. A er inkl. som standard)		DKK
Filter		
Filter E2F-2102 klasse B 1x230 Volt for 0,2, 0,4 og 0,75 kW		368
Filter E2F-2202 klasse B 1x230 Volt for 1,5 og 2,2 kW		520
Filter E2F-4103 klasse B 3x400 volt for 0,75, 1,5 og 2,2 kW		1.039

Bremsemodstande		DKK
Type		
1-faset 0.2 til 0.75 kW kan ikke påmonteres bremsemodstand		
BRN2-202 (JNBR150W100) for 1x230 Volt 1.5 kW		160
BRN2-203 (JNBR260W70) for 1x230 Volt 2.2 kW		221
BRN2-401 (JNBR150W750) for 3x400 Volt 0.75 kW		123
BRN2-402 (JNBR150W400) for 3x400 Volt 1.5 kW		160
BRN2-403 (JNBR260W250) for 3x400 volt 2.2 kW		221

TECO frekvensomformere type 7300EV

7300EV (input 1x230V, output 3x230V)			
Type	kW	A	DKK IP20
JNEV2P2-H1F	0,2	1,4	1.501
JNEV2P5-H1F	0,4	2,3	1.550
JNEV201-H1F	0,75	4,2	1.649
JNEV202-H1F	1,5	7,5	2.584
JNEV203-H1F	2,2	10,5	2.978

7300EV (input 1x230V, output 3x230V)			
Type	kW	A	DKK IP65
JNEV2P2-H1FN4S	0,2	1,4	3.052
JNEV2P5-H1FN4S	0,4	2,3	3.199
JNEV201-H1FN4S	0,75	4,2	3.495
JNEV202-H1FN4S	1,5	7,5	4.356
JNEV203-H1FN4S	2,2	10,5	4.947

7300EV (input 3x400V, output 3x400V)			
Type	kW	A	DKK IP20
JNEV401-H3F	0,75	2,3	3.125
JNEV402-H3F	1,5	3,8	3.618
JNEV403-H3F	2,2	5,2	3.815

7300EV (input 3x400V, output 3x400V)			
Type	kW	A	DKK IP65
JNEV401-H3FN4S	0,75	2,3	5.020
JNEV402-H3FN4S	1,5	3,8	5.340
JNEV403-H3FN4S	2,2	5,2	5.537



Bonfiglioli Vectron frekvensomformere type SYNPLUS
Erstatter TECO type 7300CV op til 11kW

SYNPLUS (input 1x230V, output 3x230V)				Klasse B-filter	DKK	Bremsemodstande	DKK
Type	kW	A	IP20				
SPL 220 03 F	0,4	2,3	1.858	FTS07SPL	379	BRS07SPL	161
SPL 220 07 F	0,75	4,2	2.047				
SPL 220 11 F	1,5	7,5	2.891	FTS13SPL	626	BRS11SPL	209
SPL 220 13 F	2,2	10,5	3.583				

SYNPLUS (input 3x400V, output 3x400V)				Klasse B-filter	DKK	Bremsemodstande	DKK
Type	kW	A	IP20				
SPL 400 07 F	0,75	2,3	3.706	FTT11SPL	597	BRT07SPL	161
SPL 400 11 F	1,5	3,8	4.312				
SPL 400 13 F	2,2	5,2	4.625	FTT17SPL	958	BRS13SPL	284
SPL 400 17 F	3,7	8,8	5.601				
SPL 400 19 F	5,5	13,0	8.246	FTT23SPL	1.536	BRS19SPL	626
SPL 400 21 F	7,5	17,5	8.729				
SPL 400 23 F	11	25,0	10.482				

Tilbehør til SYNPLUS		DKK
Type		
CM485-SPL	Komm. interface RS485	152
CM232-SPL	Komm. interface RS232 til PC	180
KPMP-SPL	Hukommelsesmodul JNSIF-MP	81
KPLCD_SPL	LCD tastatur med sprogvælger	256
KPLED_SPL	LED tastatur med potentiometer	180
NEMA1-SPL1	IP20 aflastning 0,4-1,5kW	100
NEMA1-SPL2	IP20 aflastning 2,2-3,7kW	109
NEMA1-SPL3	IP20 aflastning 5,5-11kW	128
JNSW30P5	Forl. kabel til tastatur 0,5 m	248
JNSW3001	Forl. kabel til tastatur 1 m	257
JNSW3002	Forl. kabel til tastatur 2 m	273
JNSW3003	Forl. kabel til tastatur 3 m	289
JNSW3005	Forl. kabel til tastatur 5 m	321

Forskellen mellem TECO 7300CV og Vectron SYNPLUS er ud over navnet, at displayet er ændret til LCD uden potentiometer
Før var det LED-display med potentiometer

TECO frekvensomformere type 7300CV
15-55kW

7300CV (input 3x400V, output 3x400V)				Klasse A-filter	DKK
Type	kW	A	IP20		
0020BE-U	15	32	11.597	KMF350A	2.251
0025BE-U	18,5	40	17.259	KMF370A	3.638
0030BE-U	22	48	18.714		
0040BE-U	30	64	24.831	KMF3100A	4.093
0050BE-U	37	80	26.491		
0060BE-U	45	96	29.947	KMF3150A	6.993
0075BE-U	55	128	39.907	KMF3180A	8.960

Tilbehør til TECO 7300CV: se under tilbehør til SYNPLUS



Vectron frekvensomformere type Active Med indbygget EMC-filer (KI.A) op til 9,2kW

Active (input 1x230V, output 3x230V) Type	kW	A	DKK IP20	Klasse B-filer Footprint mont.	DKK	Bremsemodstande	DKK
ACT201-05FA*	0,55	3,0	3.964	FTV007B	1.695	BR160/100	605
ACT201-07FA	0,75	4,0	4.093				
ACT201-09FA*	1,1	5,5	4.352				
ACT201-11FA	1,5	7,0	4.590	FTV016A**	820	BR432/37	982
ACT201-13FA	2,2	9,5	4.968				

Active (input 3x400V, output 3x400V) Type	kW	A	DKK IP20	Klasse B-filer Footprint mont.	DKK	Bremsemodstande	DKK
ACT401-05FA*	0,55	1,8	3.028	FTV007B	1.695	BR213/300	723
ACT401-07FA	0,75	2,4	3.098				
ACT401-09FA*	1,1	3,2	3.474				
ACT401-11FA	1,5	3,8	3.614			BR471/136	1.069
ACT401-12FA*	1,85	4,2	3.873				
ACT401-13FA	2,2	5,8	4.107				
ACT401-15FA*	3,0	7,8	4.600	FTV018B	2.245	BR696/92	1.155
ACT401-18FA	4,0	9,0	4.764				
ACT401-19FA	5,5	14,0	6.126			BR1330/48	1.781
ACT401-21FA	7,5	18,0	7.651				
ACT401-22FA	9,2	22,0	9.388				

* Pris gælder ved køb af 10 stk ad gangen (1 stk pris er 20% højere)

** Side mont.

Vectron frekvensomformere type Active Uden EMC-filer op til 132kW

Active (input 3x400V, output 3x400V) Type	kW	A	DKK IP20	Klasse B-filer Side mont.	DKK	Netdrossel	DKK
ACT401-23_A	11	25	9.857	FTV030A	1.091	LCVT025	1.674
ACT401-25_A	15	32	10.820			LCVT034	2.030
ACT401-27_A	18,5	40	14.528	FVT055A	1.804	LCVT050	2.246
ACT401-29_A	22	45	15.748				
ACT401-31_A	30	60	21.592	FTV075A	2.398	LCVT060	2.808
ACT401-33_A	37	75	23.048				
ACT401-35_A	45	90	26.028	FTV100A	3.262	LCVT075	4.136
ACT401-37_A	55	110	34.689				
ACT401-39_A	65	130	36.566	FTV130A	3.726	LCVT115	5.184
ACT401-43_A	75	150	51.165				
ACT401-45_A	90	180	58.957	FTV150A	6.912	LCVT160	5.994
ACT401-47_A	110	210	62.665				
ACT401-49_A	132	250	70.879	FTV250A	14.936	LCVT210	8.186

Vectron frekvensomformere type Active Tilbehør

Tilbehør til Active Type	DKK
KP500 Programmeringsenhed	637
KP232 Seriel RS232 interface	1.349
KPCMK KP-montage kit til kabinet	918
EM-SYS System-bus interface	583
CM232 RS232-bus interface	583
CM485 RS485-bus interface	583
CM-PDP Profibus interface	4.536
CM-CAN Can-bus interface	680
V-PLUS Prog. Software	0
SCR-1/2 EMC-monteringssæt str. 1 & 2	86
SCR-3 EMC-monteringssæt str. 3	86
SCR-4 EMC-monteringssæt str. 4	108
SCR-5 EMC-monteringssæt str. 5	189

Tilbehør til Active Type	DKK
EM-I/O-01 I/O udvidelsesmodul	864
EM-I/O-02 I/O udvidelsesmodul	788
EM-I/O-03 I/O udvidelsesmodul	864
EM-I/O-04 I/O udvidelsesmodul	1.187
EM-ENC-01 Encodermodul	1.187
EM-ENC-02 Encodermodul	1.026
EM-ENC-03 Encodermodul	907
EM-ENC-04 Encodermodul	1.187
EM-ENC-05 Encodermodul	1.187
EM-RES-01 Resolvermodul	3.239
EM-RES-02 Resolvermodul	3.239



Vectron frekvensomformere type AGILE
Med indbygget EMC-filter (KI.A) op til 11kW

Agile (input 3x400V, output 3x400V)				Bremsemodstande	DKK
Type	kW	A	IP20		
AGL402 02 1 FA	0,25	0,8	2.512	BR213/300	723
AGL402 03 1 FA	0,37	1,2	2.607		
AGL402 05 1 FA	0,55	1,5	2.702		
AGL402 07 1 FA	0,75	2,1	2.797		
AGL402 09 1 FA	1,1	3,0	3.081		
AGL402 11 1 FA	1,5	4,0	3.318	BR471/136	1.069
AGL402 13 1 FA	2,2	5,5	3.792		
AGL402 15 2 FA	3,0	7,5	4.361	BR696/92	1.155
AGL402 18 2 FA	4,0	9,5	4.835	BR1330/48	1.781
AGL402 19 3 FA	5,5	13,0	6.920		
AGL402 21 3 FA	7,5	17,0	7.394		
AGL402 22 3 FA	9,2	20,0	8.342	BR2000/32	2.602
AGL402 23 3 FA	11,0	23,0	8.532		

Vectron frekvensomformere type AGILE
Tilbehør

Tilbehør til Agile		DKK
Type		
ASK-USB	USB-interface	1.138
CM232	RS232-bus interface	583
CM485	RS485-bus interface	583
CM-PDP	Profibus interface	4.536
CM-CAN	Can-bus interface	680
V-PLUS	Prog. Software	0



**Solcon analog softstartere type Solstart
Med indbygget by-pass (2 fase control)**

Solstart 3x400V			
Type	kW	A	DKK IP20
Solstart 8	4,0	8	1.438
Solstart 17	7,5	17	1.965
Solstart 22	11	22	2.971

**Solcon analog softstartere type Solstart PLUS
Med indbygget by-pass og motorbeskyttelse (2 fase control)**

Solstart PLUS 3x400V			
Type	kW	A	DKK IP20
Solstart PLUS 31	15	31	3.953
Solstart PLUS 44	22	44	4.337
Solstart PLUS 58	30	58	4.816
Solstart PLUS 72	37	72	5.679
Solstart PLUS 85	45	85	8.386
Solstart PLUS 105	55	105	9.081
Solstart PLUS 145	75	145	11.429
Solstart PLUS 170	90	170	12.771

**Solcon analog softstartere type RVS-AX
Med indbygget by-pass og motorbeskyttelse**

Type	kW	A	DKK IP20	Terminal cover Type	DKK
RVS-AX 8	4	8	4.361	N/A	
RVS-AX 17	8	17	4.720	N/A	
RVS-AX 31	15	31	5.655		
RVS-AX 44	22	44	6.158		
RVS-AX 58	30	58	6.661	OPTI831941	503
RVS-AX 72	37	72	9.943		
RVS-AX 85	45	85	11.189		
RVS-AX 105	55	105	12.124	OPTI831943	719
RVS-AX 145	75	145	15.263		
RVS-AX 170	90	170	17.083		

**Solcon digital softstartere type RVS-DX
Med indbygget by-pass og motorbeskyttelse**

Type	kW	A	DKK IP20	Terminal cover Type	DKK
RVS-DX 8	4	8	5.798	N/A	
RVS-DX 17	8	17	6.829		
RVS-DX 31	15	31	7.164	N/A	
RVS-DX 44	22	44	7.332		
RVS-DX 58	30	58	7.499	OPTI831941	503
RVS-DX 72	37	72	9.512		
RVS-DX 85	45	85	11.213		
RVS-DX 105	55	105	12.411	OPTI831943	719
RVS-DX 145	75	145	15.263		
RVS-DX 170	90	170	17.275		
RVS-DX 210	110	210	24.248		
RVS-DX 310	160	310	28.345	OPTI831945	934
RVS-DX 390	200	390	42.409		
RVS-DX 460	250	460	51.538		
RVS-DX 580	315	580	61.098		
RVS-DX 650	400	650	64.500		
RVS-DX 820	450	850	69.005		
RVS-DX 950	550	950	93.085		
RVS-DX 1100	630	1.100	110.959		



Solcon digital softstartere type RVS-DN

For Heavy Duty applikationer og med indbygget motorbeskyttelse og forberedt for by-pass

Type	kW	A	DKK IP20	Terminal cover For type (wide)	DKK	Terminal cover For type (slim)	DKK
RVS-DN 8	4	8	9.344	N/A			
RVS-DN 17	8	17	9.656	N/A			
RVS-DN 31	15	31	10.878	N/A			
RVS-DN 44	22	44	11.501				
RVS-DN 58	30	58	11.908	OPTI831941	503	N/A	
RVS-DN 72	37	72	14.256				
RVS-DN 85	45	85	15.646				
RVS-DN 105	55	105	18.042	OPTI831943	719		
RVS-DN 145	75	145	22.115				
RVS-DN 170	90	170	24.439				
RVS-DN 210	110	210	28.225				
RVS-DN 310	160	310	32.586	OPTI831945	934	OPTI831943	719
RVS-DN 390	200	390	35.748				
RVS-DN 460	250	460	42.050			OPTI831945	934
RVS-DN 580	315	580	53.167				
RVS-DN 650	400	650	55.372				
RVS-DN 820	450	850	59.205				
RVS-DN 950	550	950	91.144				
RVS-DN 1100	630	1.100	133.553				
RVS-DN 1400	800	1.400	151.427				
RVS-DN 1800	950	1.800	Spørg				
RVS-DN 2150	1.250	2.150	Spørg				
RVS-DN 2400	1.350	2.400	Spørg				
RVS-DN 2700	1.750	2.700	Spørg				

Solcon DC-bremser type Solbrake

Type	kW	A	DKK IP20	Terminal cover Type	DKK
Solbrake 10	5	8	2.132	N/A	
Solbrake 17	7,5	17	4.169	N/A	
Solbrake 31	15	31	4.504	N/A	
Solbrake 58	30	58	5.175		
Solbrake 105	55	105	8.218	OPTI831943	719
Solbrake 210	110	210	15.023		
Solbrake 310	160	310	21.804	OPTI831945	934
Solbrake 390	200	390	26.380		
Solbrake 460	250	460	30.142		
Solbrake 820	450	820	58.223		