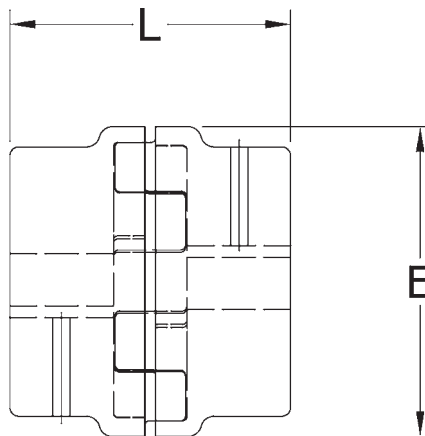


## Klonex

Klonex-koblingen er en elastisk kobling, som optager opretningsfejl og dæmper vibrationer og stød. Det er en meget kompakt kobling, som kan overføre høje drejningsmomenter i forhold til sine ydre dimensioner.

Klonex produceres i støbejern og aluminium.

Lagerføres som uborede nav, såvel som nav med færdigboring (H7 tolerance) med not og låseskrue.



Str.	Mn 92 Sh.A gul [Nm]	Mn 98 Sh.A rød [Nm]	Max. boring nav A [mm]	Max. boring nav B [mm]	Max. aksel-forsætning [mm]	Max. hastighed [rpm]	Yder-diameter E [mm]	Længde L [mm]	Vægt* støbejern [kg]	Vægt* alu [kg]
19/24	10	17	19	24	0,20	14000	40	66	0,30	0,14
24/32	35	60	24	32	0,22	10600	55	78	0,80	0,30
28/38	95	160	28	38	0,25	8500	65	90	1,30	0,50
38/45	190	325	38	45	0,28	7100	80	114	2,40	1,00
42/55	265	450	42	55	0,32	6000	95	126	3,60	1,70
48/60	310	525	48	60	0,36	5600	105	140	5,00	1,90
55/70	410	680	55	70	0,38	4750	120	160	7,40	-
65/75	625	950	65	75	0,42	4250	135	185	11,00	-
75/90	1280	1950	75	90	0,48	3550	160	210	18,00	-
90/100	2400	3600	90	100	0,50	2800	200	245	30,00	-

\*) Vægt for komplet kobling med uboret nav.

Element i polyurethan PU.

Temperaturområde  $\div 30 - +90^{\circ}\text{C}$ . Øget temperaturområde på forespørgsel.

Tilladelig vinkelafvigelse: Op til  $1,3^{\circ}$

NB! Koblinger i aluminium bør kun dimensioneres til momenter svarende til element med hårdhed 92 Sh.A (gul).