

November 2004

-Og vinderen blev

I efteråret kørte BRD. KLEE en kampagne med Gates kile- og tandremme, samt NSK kuglelejer. I forbindelse med kampagnen havde vi en konkurrence med en rejse som præmie.

Efter kampagnens udløb blev Lars Bendsen fra Kelsen A/S i Stege udtrukket som vinder af rejsen.

Det er iøvrigt 25 år siden Lars Bendsen blev færdig som ingeniør. Lars har

en fortid hos Hastrup Blikemballage og Novenco i Aarhus, før han for 16 år siden blev ansat i Kelsen A/S, hvor han i dag er fabrikschef.

Rejsemålet bliver Malaga med udflugt bl.a. til Alhambra og Gibraltar.

Vi ønsker Lars en god rejse.



Direktør Jan Klee udtrækker vinderen Lars Bendsen fra Kelsen A/S



Lars Bendsen får overrakt rejselegatet af Jan Klee

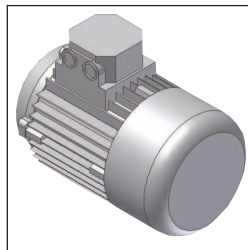
E-handel

Det går stærkt med tilgangen af ordrer. Vi har til dato modtaget over 2000 E-handelsordrer og i juni kunne Jan Klee overrække en hilsen og tak for ordre nummer 1000 til Frederik Rasmussen fra Alderslyst Elektro. Mon ikke også ordre nummer 5000 bliver fejret på behørig vis?



Inden for den sidste måned er sket opdatering med manual til Vec-tron Active, katalogopslag på bremse/koblingskombinationer, spænd-elementer samt 3D tegninger af keglehjulsgear type A, snekkegear type VF og W, akselgear type A og fladgear type F. Yderligere er 3D tegningerne klar på tandhjulsgear type C og Icme motorer.

Som en ekstra notits gør vi kunderne opmærksomme på at de kan rekvirere tegninger 2D og 3D af samtlige produkter. De tegninger vi ikke har foreliggende, rekvirerer vi enten hos vores leverandører eller sørger for at de bliver tegnet.



Verden omkring os

Fremgangen i dansk økonomi ser ud til at fortsætte. Den stadig kraftigere fremgang i den internationale økonomi i kombination med øget usikkerhed om olieleverancerne har ført til stigende oliepriser.

Siden marts i år er stålpriserne steget 30-40 % og aluminium er steget 5-6%.

I lyset af denne udvikling er der en del af vores underleverandører der har varslet prisstigninger. Hos Brd. Klee undersøger vi konstant markedet for at få de bedste varer til de laveste priser.

Til trods for dette er der nok enkelte varegrupper, vi må give en prisstigning i løbet af vinteren. Vi regner dog med at kunne fastholde priserne på hovedprodukterne gear og motorer det næste halve års tid.

Nyansættelser

Salgs- og marketingchef

Lars Ejnar Jensen (42) er ansat som salgs- og marketingschef til at lede og koordinere BRD. KLEE's samlede salgsaktiviteter. Dette inkluderer et tæt personligt samarbejde med såvel kunder og eksterne sælgere som interne produktgruppeansvarlige og leverandører



til at skabe de optimale løsninger for vores fælles værdikæde.

Nyansættelse i komponentafdelingen

Lone Mikkelsen (29, Eksportingeniør) er ansat som salgsassistent i vores KE-afdeling med fokus på gas-fjedre, mekaniske tællere, vinkelled m. fl.



Lones primære opgaver er daglig kundekontakt, produkt- og prisforespørgsler samt kontakt til vore producenter m. h. t. teknisk rådgivning, nye produkter og markedsføring.

Nyansættelse handelselev

Carina Johansson (20, HHX) er ansat som kontorelev for en 2 års periode, hvor hun bliver allround uddannet inden for administration, salg, indkøb og lager. Du vil ganske sikkert støde på Carina, som til dels også vil være vores "første ansigt udadtil" på telefonen.



Et godt alternativ til rustfaste slangebånd eller kabelbindere!

Klee Clips er et slangebånd med dobbelt fortanding, som gør båndet ekstremt sikkert, når det først er monteret. Båndet kan åbnes og lukkes igen og igen, også efter mange års brug.

Klee Clips er resistente overfor de fleste industriprodukter, og anvendes i dag inden for automobil-, elektronik-, medicinal- og fødevarerindustrien samt inden for marine og VVS områder.

De kan bl.a. anvendes som traditionelle slangebånd og som kabelbindere.

Båndet er i total vejrbestandig nylon 6.6



Temperaturområder fra -40° C til +150° C

Tryk op til 14 bar.

Leveres med diameter fra 5,6 mm til 169 mm.

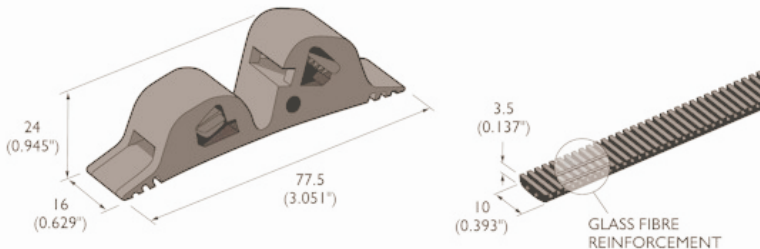
KLEE Smart Band

Den seneste nyhed indenfor samme område er Klee Smart Band, som er et tilsvarende produkt, der leveres i metermål.

Båndene leveres i tre forskellige bredder 4 mm, 7 mm og 10 mm og med en holdekraft fra 25-175 kg.

Til båndbredde 4 og 7 mm findes låsehuse, som ikke kan genåbnes, mens der til 7 og 10 mm kan leveres låsehuse, som kan genåbnes.

Klee Smart Band leveres i bokse med bånd i bestemte længder og dertil hørende huse i passende antal. F.eks boks med 15 m bånd og 30 huse eller boks med 1000 m bånd og 12000 huse. Rekvirer special-brochure med yderligere oplysninger om bånd, huse og værktøj.



BRD. KLEE og julen 2004

Som tidligere år har BRD. KLEE lukket mellem jul og nytår. Dvs. fra fredag den 24/12 til den 2/1-2005 begge dage inkl.

Vi har som altid åbent for vores **NØDBETJENING** uanset tidspunktet på døgnet.

-OG her kan vi så også ønskes vores kunder og forretningsforbindelser en **GOD JUL** og et **GODT NYTÅR**