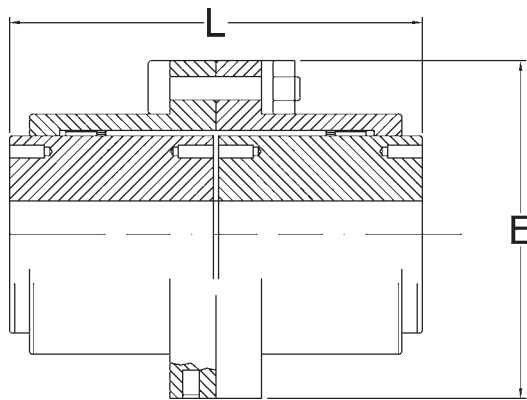


Gearkoblinger

En gearkobling består af to stålnav med udvendig fortanding, som samles af et stålrør med indvendig fortanding. Stålrøret i type FST er delt i to dele, som sammenføjes.

Koblingen har to bevægelige led, hvorfor akselsforsætninger omdannes til vinkelfejl, og akslerne beskyttes mod store radialpåvirkninger.

FST er meget kompakt og benyttes til overførsel af meget høje drejningsmomenter. Kraftoverføringen sker stål mod stål, og koblingen kræver derfor smøring.



Str.	Drejningsmoment [Nm]	Max. boring [mm]	Max. akselsforsætning [mm]	Max. hastighed [rpm]	Yderdiameter E [mm]	Længde L [mm]	Vægt* [kg]
45	1300	45	0,35	5000	111	89	4,10
60	2800	60	0,40	4400	141	103	8,00
75	5000	75	0,50	4000	171	127	14,60
95	10000	95	0,60	3600	210	157	26,10
110	16000	110	0,70	3350	234	185	38,80
130	22000	130	0,90	3100	274	216	59,20
155	32000	155	1,00	2800	312	246	89,40
175	45000	175	1,10	2700	337	278	117,50
195	62000	195	1,20	2550	380	308	167,10
215	84000	215	1,40	2450	405	358	222,40
240	115000	240	1,50	2300	444	388	275,00
275	174000	275	1,70	2150	506	450	413,60

*) Vægt for komplet kobling, uboret

Temperaturområde ÷40 - +90°C.
Tilladelig vinkelafvigelse: 1,5°
Flanger i stål.